

## Етикет (Label) в Access 2010

За какво служи етикетът?.....	1
Как се създава етикет?.....	1
Как се прави впечатляващ етикет? .....	2

### За какво служи етикетът?

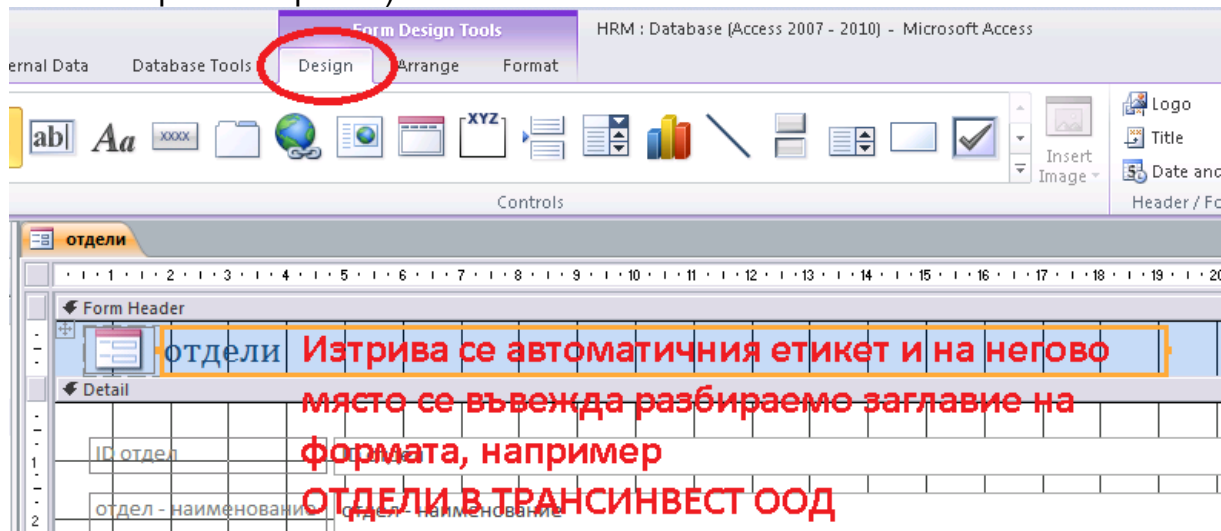
Етикетът трябва да съдържа надпис, който да подсказва на оператора (потребителя), какво може да се прави в отворената форма.

### Как се създава етикет?

Когато се създава форма, идентична на таблица се появява автоматично етикет, който е с името на таблицата, респективно формата. За удобство на оператора този етикет може да се редактира по следния начин:

Формата се отваря в режим дизайн.

Маркира се автоматично създаденият етикет (когато е маркиран етикетът се появява оранжева рамка).

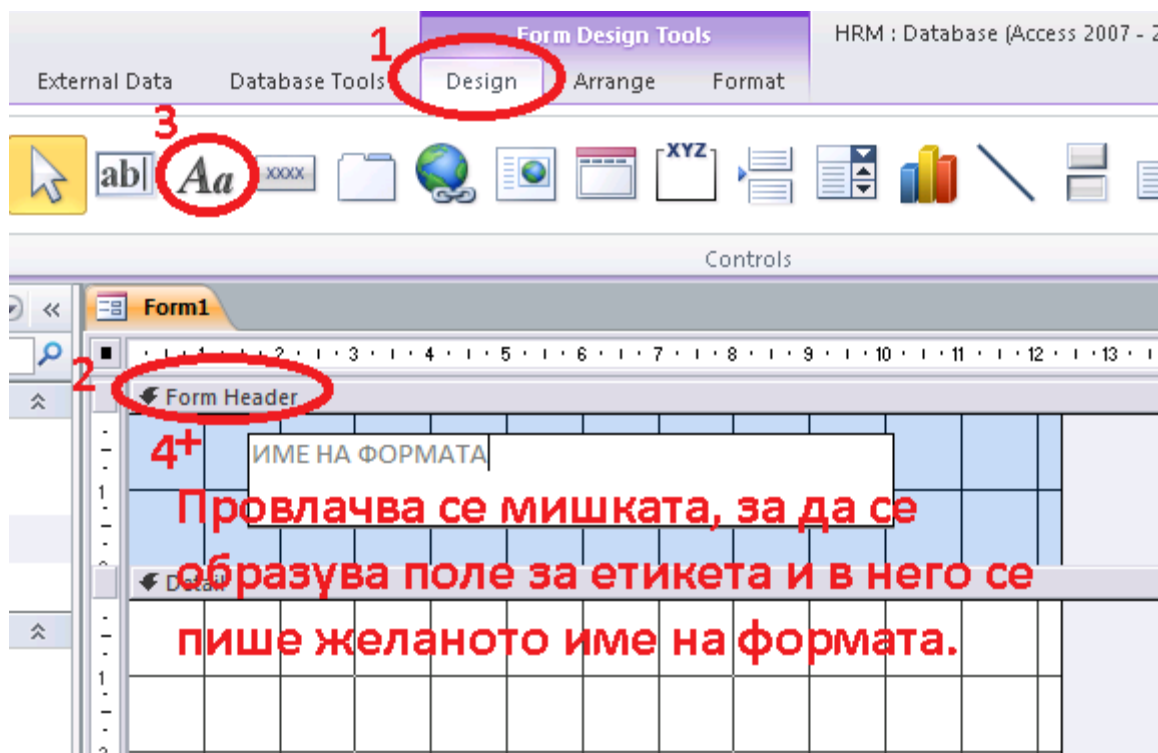


Фиг. 1. Задаване на по-подходящ етикет от автоматичното наименование



Когато се прави етикет във форма, създадена от Форм Дизайн не се появява автоматично заглавие. За по-лесна употреба от оператор е необходимо в режим дизайн на формата да се направи заглавие (етикет / Label).

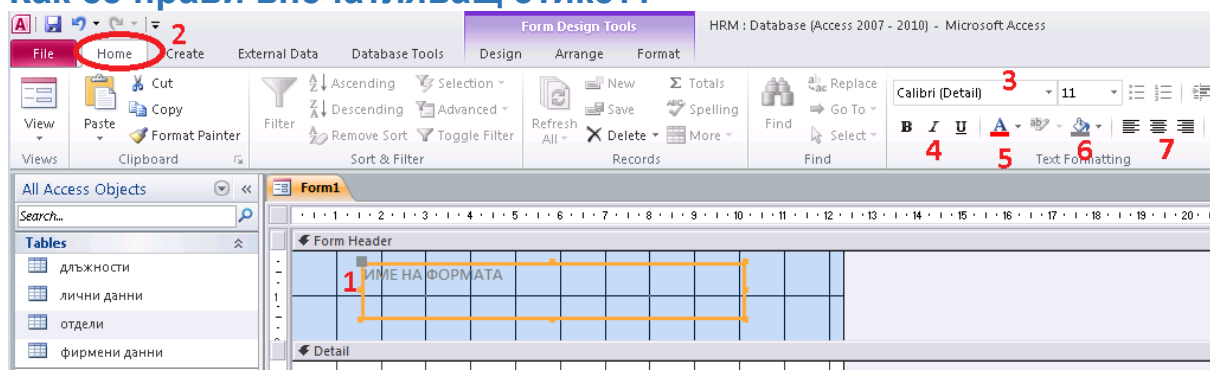
## КАК СЕ ПРАВЯТ ЕТИКЕТИ?



Фиг. 2. Създаване на етикет (табелка на формата)

1. Работен таб Design
2. Включен горен и долен колонтитул на формата (след кликане с десен бутон в бялата мрежа от контекстното меню се избира Form Header/Footer);
3. От лентата с инструменти се кликва върху инструмента Label;
4. С мишката се оформя правоъгълник за етикета (появява се +, който се провлачва до желаните размери);

## Как се прави впечатляващ етикет?



Фиг. 3. Възможности за дизайн на етикета

Целта на впечатляващия етикет е да се открие и да подсказва на потребителя, какво може да прави в конкретната форма. Необходимо е да се изберат подходящи контрастни цветове, естетично позициониране на етикета, достатъчно голям и четлив шрифт. Пояснения към фиг. 3.:

## КАК СЕ ПРАВЯТ ЕТИКЕТИ?

1. Маркира се етикетът (от фиг. 2.) – важно е да се появи оранжева рамка;
2. Включва се таб Home;
3. Избира се желан шрифт и размер на буквите;
4. При необходимост се удебеляват, накланят или подчертават буквите;
5. По желание се променя цветът на буквите;
6. Избира се контрастен фон за етикета;
7. Надписът се позиционира в центъра на етикета или, както се харесва на програмиста.