

# ИНФОРМАЦИОННИ ТЕХНОЛОГИИ В УПРАВЛЕНИЕТО СЪЗДАВАНЕ НА БД ЗА УПРАВЛЕНИЕ НА ЧОВЕШКИТЕ РЕСУРСИ

За какво служи подсистемата „Човешки ресурси“?

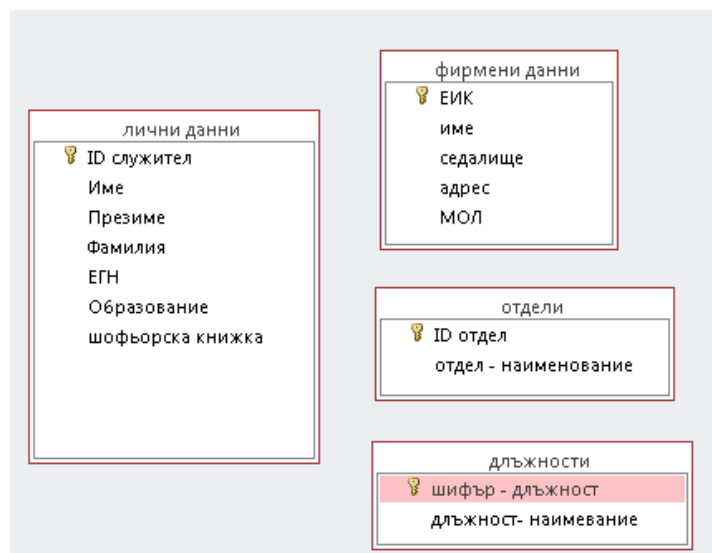
(<http://fbm.uni-ruse.bg/d/itu/ITU-L-6-text.pdf>)



Фиг. 1 Примерна функционалност

Какви са минималните изисквания за структура и функционалност?

Таблицы (Tables) – 3 бр.



Фиг. 2 Примерни таблици и полета

**Забележка:** Таблица „Фирмени данни“ служи за въвеждане данните на 1 бизнес организация, тази в която се назначават служителите.

**Форми (Forms)** – 3 бр. – Пример:

- 1 форма, комбинираща полета от различни таблици, в която да се въвеждат пълни данни за служител при назначаване в бизнес организацията; за удобство да се включи комбобокс.
- 1 форма идентична с таблица за въвеждане на кодове за длъжности;
- 1 форма „Меню“ с бутони, отварящи различни форми.

**Заявки (Queries)** (справки, кростаблици) – 1 бр. Кростаблицата да съдържа персонални данни и данни за трудово възнаграждение; добре е да има формула за изчисление.

**Отчети (Reports)** – 1 бр. отчет, който да представя частични персонални данни, длъжности и отдели (водещ да бъде отделът).

**Насоки за създаване и работа с различните обекти в БД има в раздел „Как се прави?“**